

HR DARBA TIESĪBAS & PERSONĀLS 2015



Konference «Darba tiesības un personāls»
30.09.2015.g.

ARODVESELĪBAS PROBLĒMAS PASAULĒ UN LATVIJĀ

Prof. Maija Eglīte, RSU Aroda un vides medicīnas katedra,
tel. 67060814, e-mail: maija.eglite@rsu.lv



Darbs cilvēka dzīvē

Pozitīva nozīme

- Nodrošina ienākumus
- Nodrošina sociālo stāvokli un labklājību
- Nodrošina finansiālu neatkarību
- Papildus sociālie kontakti



Darbs cilvēka dzīvē

Negatīva nozīme

Kaitīgo arodfaktoru ietekme

- Nelaiemes gadījumi
- Arodslimības, ar darbu saistītās slimības, citas slimības
- Neapmierinātība, stress, pazeminātas darba spējas

....



ARODVESELĪBA jeb DARBA VESELĪBA

- Tā ir plaša nozare, kas nodarbojas ar **nodarbināto veselības un darba drošības jautājumiem.**
- Arodveselības pamatmērķis ir droša un veselīga darba vide, kā arī vesels, aktīvs un produktīvi strādājošs cilvēks, kas spēj motivēti un ar gandarījumu veikt savu darbu, nerimtīgi attīstot sevi kā personību.
- Arodveselība ir komandas darbs.



Kā saprast jēdzienu ar darbu saistītās slimības?

Pēc PVO klasifikācijas tās tiek iedalītas 3 grupās:

- 1. Atzītās arodslimības** ir atsevišķām nodarbināto kategorijām raksturīgas slimības, kuru cēlonis ir darba vietas fizikālie, ķīmiskie, bioloģiskie, ergonomiskie, psiholoģiskie un citi faktori.
 - Latvijā MK ir apstiprinājis **arodslimību sarakstu** (LR MK noteikumi nr. 908 no 06.11.2006). Atzītās arodslimības ir kompensējamas.



2. Slimības ar daudzfaktoru etioloģiju, kuru izcelsmē nozīme ir arī nelabvēlīgiem darba apstākļiem.

- Šādas slimības ir, piemēram, arteriālā hipertensija, koronārā sirds slimība, uzvedības reakcijas, hroniskās nespecifiskās plaušu slimības, skeleta, muskuļu, saistaudu sistēmas slimības.

3. Dažādas slimības, ja to gaitu pasliktina kaitīgie darba apstākļi

- Tādas ir, piemēram, endēmijas, kas saistītas ar nepietiekamu mikroelementu daudzumu uzturā un infekcijas slimības.



Arodslimības pēc etioloģijas principa tiek iedalītas sekojošās grupās:

- **Ražošanas putekļu izraisītās arodslimības** – pneimokoniozes (silikoze, azbestoze, karbokonioze), hroniskais putekļu bronhīts u.c.
- **Ķīmisko vielu izraisītās arodslimības** – akūta, subakūta, subhroniska, hroniska arodsaindēšanās, metāliskais drudzis u.c.
- **Fizikālo faktoru izraisītās arodslimības** – vibrācijas slimība, aroda vājdzirdība u.c.



- **Fizikālo pārslodžu un atsevišķu orgānu un sistēmu pārpūles izraisītās arodslimības** – tendovaginīts, polineuropātija, karpālā kanāla sindroms, koordinācijas neuroze u.c.
- **Bioloģisko faktoru izraisītās arodslimības** – infekcijas un parazitārās slimības, piemēram, tuberkuloze, bruceloze, vīrushepatīts C u.c.
- **Alerģiskās arodslimības** – konjunktivīts, rinīts, bronhiālā astma, ekzēma u.c.
- **Onkoloģiskās arodslimības** – ādas, mutes dobuma un elpošanas orgānu, aknu, urīnpūšļa, kuņģa, kaulu ļaundabīgie audzēji, leikoze u.c.



Arodslimību formas atkarībā no kaitīgā faktora iedarbības ilguma

- Akūtas
- Subakūtas
- Hroniskas

Akūtas arodslimības attīstās pēkšņi pēc vienreizējas vai atkārtotas kaitīgo faktoru iedarbības (vienas darba maiņas laikā), piemēram, akūta saindēšanās, fiziskas pārslodzes (lumbago), alerģiskas slimības.



- **Subakūtas arodslimības** novēro pēc kaitīgo darba faktoru iedarbības neilgā laika periodā (daži mēneši), piemēram, subakūta saindēšanās ar ķīmiskām vielām, karpālā kanāla sindroms u.c.
- **Hroniskās arodslimības attīstās** kaitīgo darba faktoru ilgstošas iedarbības rezultātā. Latvijā šī forma ir visraksturīgākā.



Kas izraisa arodslimības?

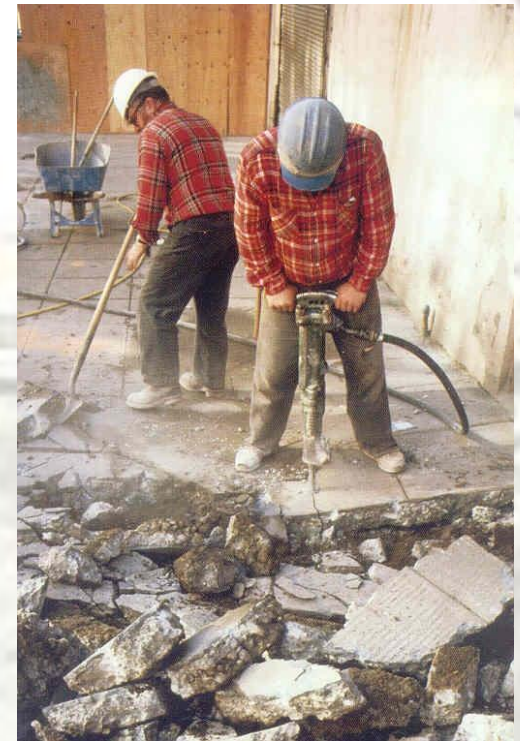


Latvijā galvenie kaitīgie ražošanas faktori, kas var nelabvēlīgi ietekmēt darbinieku veselību un izraisīt arodslimības, ir:

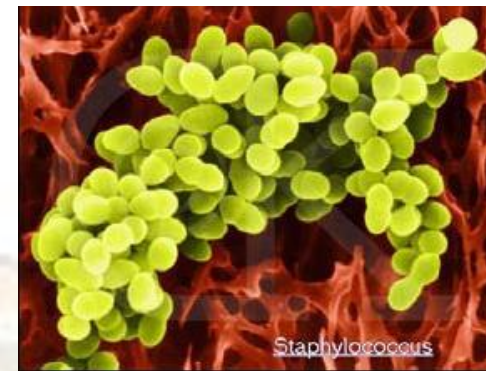
- **putekļi** (neorganiskie, organiskie, jauktie);
- **ķīmiskās vielas** (kodīgās, kairinošās, smacējošās, vispārtoksiskās, sensibilizējošās, kancerogēniskās);



- **fizikālie faktori**
(mikroklimats, troksnis, ultraskaņa, vibrācija, elektriskā strāva, statiskā elektrība, apgaismojums, ultravioletais starojums, lāzera starojums, augsts un zems atmosfēras spiediens);



- **bioloģiskie faktori** (sēnes, baktērijas, vīrusi, bioloģiski aktīvās vielas);
- **mehāniskie faktori** (kustībā esošie mehānismi, transportieri, celtņi);
- **ergonomiskie un organizatoriskie faktori** (pārslodze, monotons un saspringts darbs, piespiedu poza, vienveidīgas kustības);
- **psihosociālie faktori** (stress, attiecības kolektīvā, darba saturs, līdzdalība, strādājošā loma organizācijā).



Latvijas darba apstākļu novērtēšanai veikts pētījums “Darba apstākļi un riski Latvijā”

- Mērītie darba vides riska faktori **1/3 daļā gadījumu pārsniedz pieļaujamās normas**, kaut gan pēdējos gados stāvoklis uzlabojas.

Latvijā notikusi būtiskāko riska faktoru nomaiņa no tradicionālajiem uz jaunajiem, modernajiem.



Problēmas

- **Darba apstākļi daudzās ražošanas nozarēs un apkalpojošajā sfērā joprojām ir smagi, tādēļ mūsdienās vēl ir raksturīgas klasiskās arodslimību formas:**
 - **skeleta, muskuļu un saistaudu arodslimības;**
 - **vibrācijas slimība;**
 - **arodvājdzirdība;**
 - **pneimokoniozes un hroniski putekļu bronhīti;**
 - **saindēšanās ar ķīmiskām vielām;**
 - **alerģiskās slimības.**



Jaunās problēmas aroda veselībā

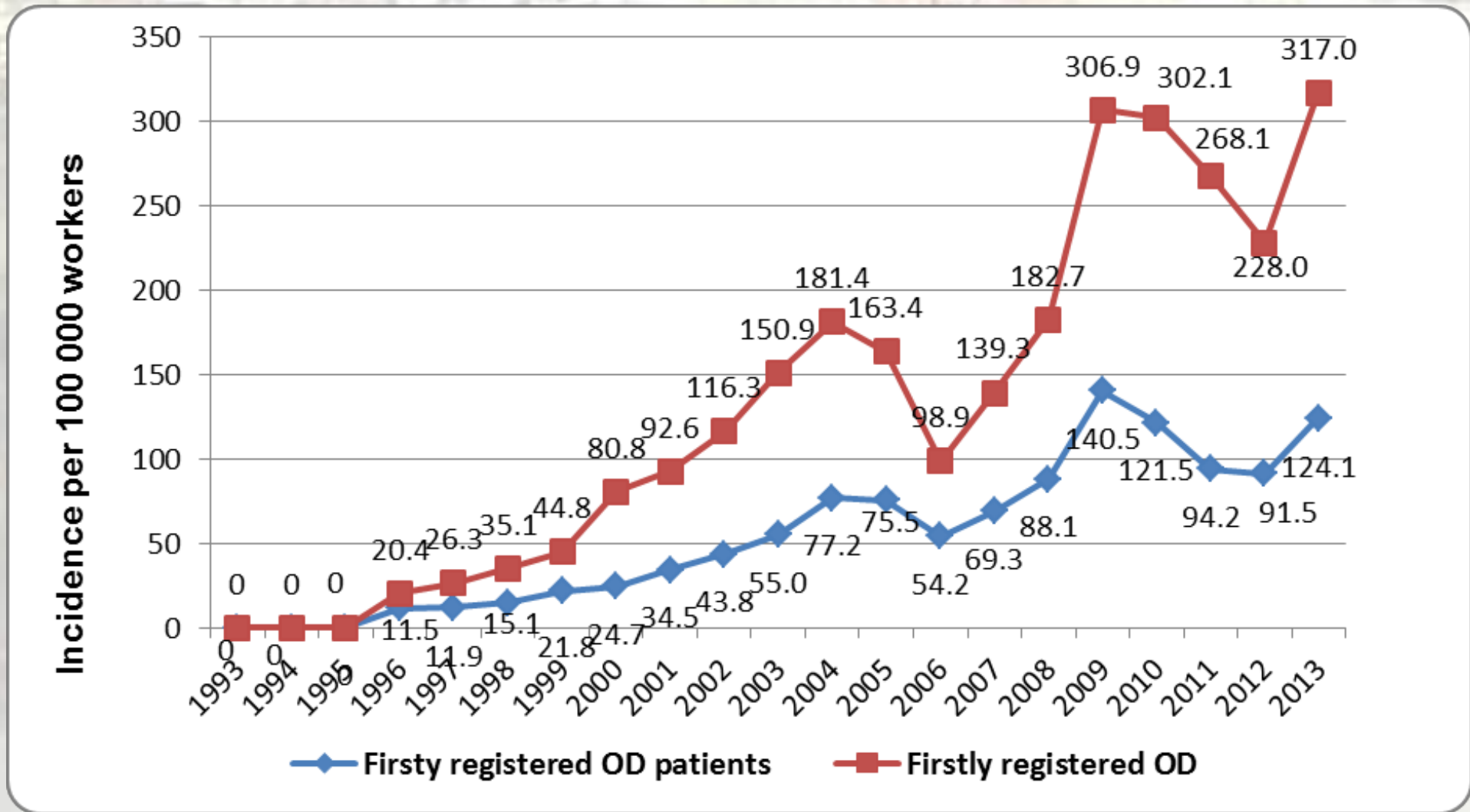
- Darba medicīnas speciālistiem visā pasaulē jāatrisina ļoti daudz **jaunu problēmu**.

Nozīmīgākās:

- **Pieaugošais nodarbināto vecums**, kas padara augstākas prasības pret darbu un darba vidi;
- **jauno materiālu risks;**
- **ilgstošs mazu ķīmisko vielu devu iedarbības efekts;**
- **globalizācija;**
- **globālā sasilšana** (augsta t^o darba vietās) u.c.



Latvijā pirmreizēji reģistrētie arodslimnieki un arodslimības uz 100 000 nodarbinātajiem laika posmā no 1993. līdz 2013. gadam



- **Birojos nodarbinātajiem arodslimību struktūrā**

- **pirmajā vietā** ir muskuļu, skeleta un saistaudu sistēmas arodslimības, kuras izraisījuši ergonomiskie darba vides riska faktori: **mugurkaula kakla daļas deformējoša spondiloze;**
- **karpālā kanāla sindroms;**
- **deformējošas osteoartrozes** roku locītavās;
- psihoemocionālo faktoru izraisīts **izdegšanas sindroms.**



Psihoemocionālie riska faktori

- Galvenais cēlonis stresam visos līmeņos ir neatbilstība starp prasībām un darbinieka resursiem.
- Biežākie “stresa” radītāji...
- Darba saturs
 - Vienmuļš, bezjēdzīgs;
 - Nemainīgs;
 - Nepatīkams, pretīgs.
- Darba slodze
 - Pārāk liela vai pārāk maza;
 - Laika spiediens.



Psihoemocionālie riska faktori

- **Darba laiks**

- Striktas un nemaināmas darba stundas;
- ilgs un ne-sociāls darba laiks;
- neparedzams darba laiks;
- slikti saplānotas darba maiņas.

- **Dalība un kontrole**

- Nepiedalīšanās lēmumu pieņemšanā;
- Kontroles trūkums pār sava darba veikšanu.

- **Organizācijas kultūra**

- Komunikāciju veids organizācijā;
- Vadības stili;
- Neskaidrība par organizācijas mērķiem un struktūru.





- **Loma organizācijā**

- Neskaidra loma;
- Konfliktējošas lomas;
- Neskaidrība atbildībā;
- Palīdzošās profesijas - personiskā un profesionālā sajukums.

- **Personīgās dzīves un darba attiecības**

- Konfliktējošas prasības mājās un darbā;
- Atbalsta trūkums darba problēmām mājās;
- Atbalsta trūkums māju problēmām darbā.



Likumdošana

- Arodveselības un darba drošības jautājumus regulē ļoti daudzi likumi un MK noteikumi - sīkāk www.osha.lv
- Būtiskākie likumi un noteikumi, kuri ietekmējuši arodveselības (tieši arodslimību) sistēmas attīstību Latvijā:
 - LR likums “Darba aizsardzības likums” (2001., stājies spēkā ar 01.01.2002.)
 - LR likums “Par obligāto sociālo apdrošināšanu pret nelaimes gadījumiem darbā un arodslimībām” (1995., stājies spēkā no 1997.g.1.janv.)



Arodslimību diagnosticēšana un reģistrācija

- **Kas un kā diagnosticē:**
 - Latvijā pašreiz arodslimību galīgo diagnozi noteic Paula Stradiņa Klīniskās universitātes slimnīcas **Aroda un radiācijas medicīnas centra ārstu komisija arodslimībās (ĀKA)**.
 - Saskaņā ar LR MK noteikumiem nr.908 “Ārodslimību izmeklēšanas un uzskaites kārtība”(2006.g.06.11.).

Centra tel. 67069291



Arodslimību diagnosticēšana un reģistrācija

- Kā rīkoties, ja rodas aizdomas par darba apstākļu negatīvu ietekmi uz cilvēku veselību?
- **Nepieciešama arodslimību ārsta konsultācija**, kuri konsultē dažādās poliklīnikās un veselības centros, kā arī Paula Stradiņa KUS Aroda un radiācijas medicīnas centrā (tel. reģ. 67069291)
- Pie arodslimību ārsta nosūta ģimenes ārsts.
- Ja rodas aizdomas uz arodslimību, pacientu nosūta uz Paula Stradiņa KUS Aroda un radiācijas medicīnas centra ārstu komisiju arodslimībās.



Secinājumi

- **Nelabvēlīgie riska faktori darba vietās skar ikvienu no mums.**
- Rūpēsimies par savu un darbinieku veselību (normālas darba stundas, pareiza darba organizācija ar atpūtas pauzēm, piemērotas mēbeles darba vietā, pareizs uzturs, fizikultūra u.c.).
- Savlaicīgi konsultēsimies ar arodslimību ārstu.



M. Eglītes grāmatas interneta adrese

- http://www.rsu.lv/images/stories/dokumenti/seminari/ddvvi/gramata_darba_medicina/Darba_medicina_v2.pdf





Paldies par uzmanību